



ABRIR INTELIMAT

Esta opción permite abrir un intelimat siempre y cuando el concepto tenga asignado un intelimat.

Para abrir un Intelimat realice los siguientes pasos:

1. Ubíquese en la ventana presupuesto.
2. Haga clic en menú **Obra**.
3. Seleccione el registro que desea abrir, si usted no selecciona un registro no lo podrá abrir.
4. En el grupo de **Presupuesto** seleccione la opción **Abrir intelimat**.



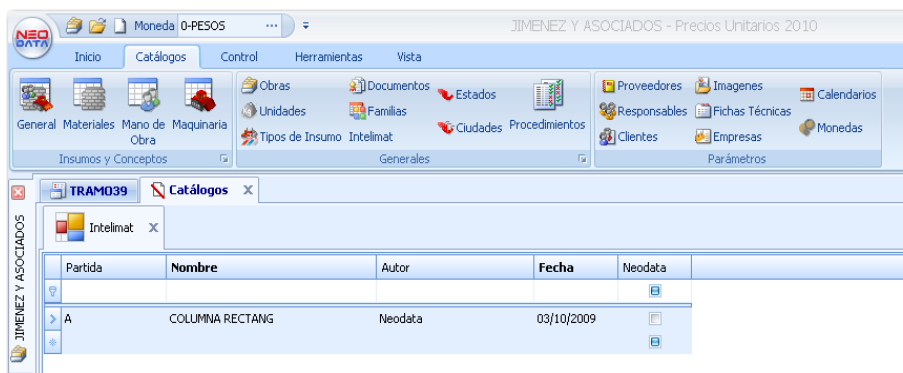
ASIGNAR INTELIMAT

Esta opción permite asignar un intelimat a uno o varios conceptos seleccionados. Para este proceso hay dos maneras de realizarlo uno desde el menú contextual en la ventana del presupuesto y el segundo se encuentra desde el **panel obra** en el grupo de **Presupuesto**.

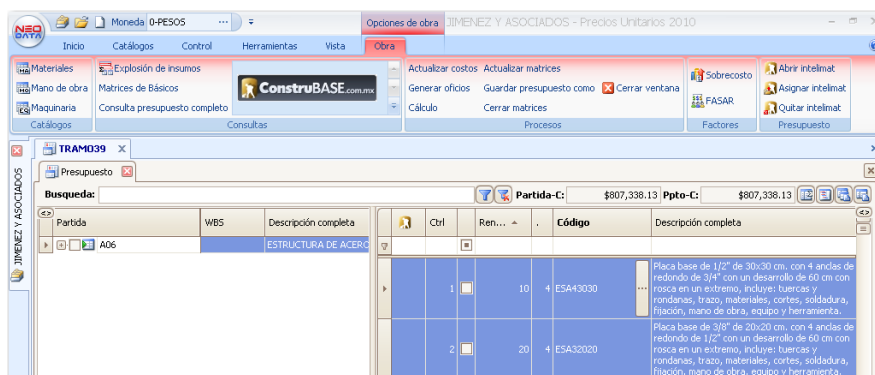
Intelimat son matrices inteligentes para realizar análisis de precios unitarios, debido a que cada concepto tiene muchas variables, por lo cual fue creado un programa para cada P.U., en este se eligen las opciones y/o condiciones (celdas en verde) y en automático el sistema arroja la ficha de análisis, incluyendo su descripción.

A) Para asignar un *intelimat* desde *el panel de obra* realice los siguientes pasos:

1. Como prerequisite deberá asignar los archivos de Intelimat que dese ocupar en el catálogo de Intelimat.



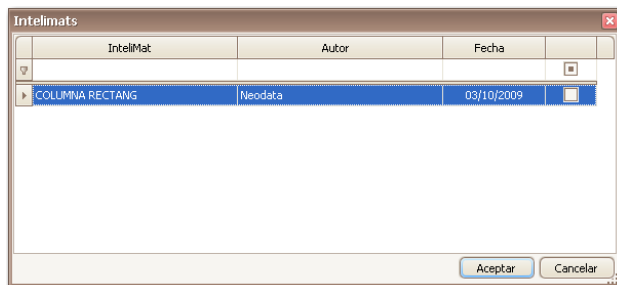
2. Ubíquese en la ventana presupuesto.
3. Seleccione uno o varios conceptos donde desea agregar el Intelimat.



4. Haga clic en menú **Obra**.
5. En el grupo de **Presupuesto** seleccione la opción **Asignar intelimat**.



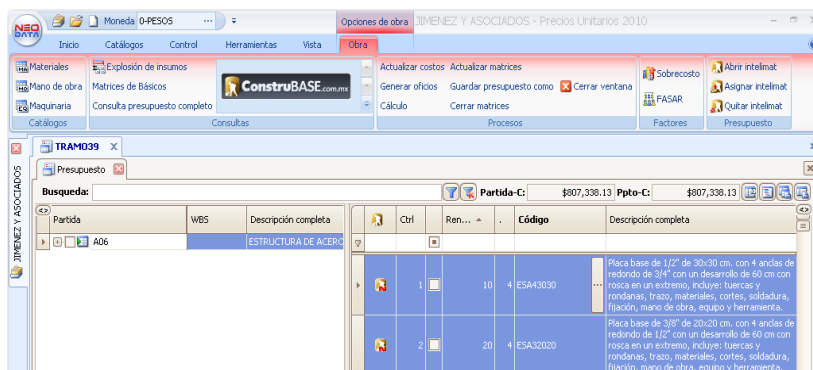
6. Seleccione el intelimat que desea agregar y haga clic en el botón **Aceptar**. Recuerde que esta ventana muestra los Intelimat que se registraron en el catálogo “Intelimat”.




7. Los conceptos que tengan asignados **intelimats** de neodata se verán identificados por el

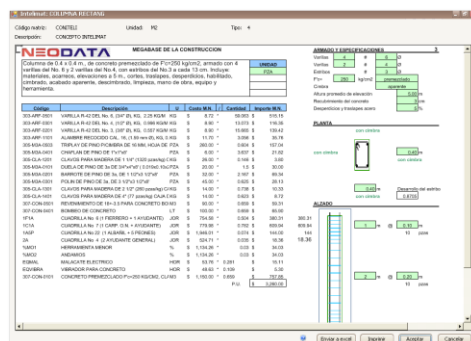


siguiente icono



8. Para abrir el intelimat haga doble clic sobre el icono  del concepto o haga clic en la opción **Abrir Intelimat** que se encuentra ubicada en el grupo **presupuesto** del panel **obra**.

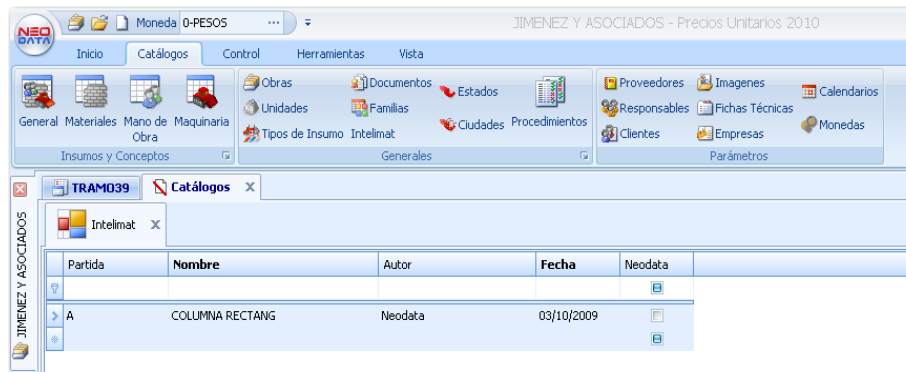
En esta ventana se tienen que alimentar los valores sombreados en verdes según lo requiera, por último haga clic en el botón **Aceptar**.



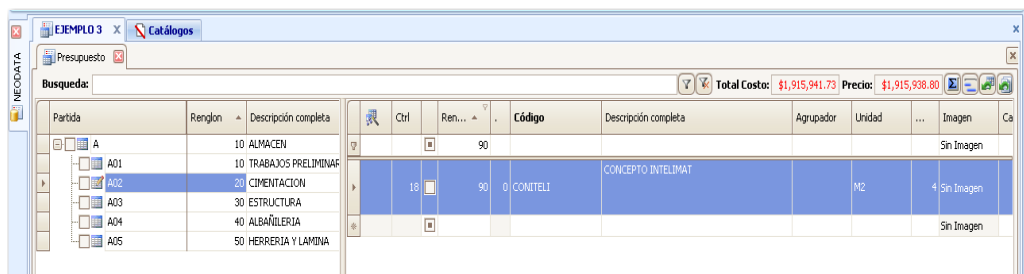


B) Para asignar un *intelimat* desde el *menú contextual* en la ventana de *presupuesto* realice los siguientes pasos:

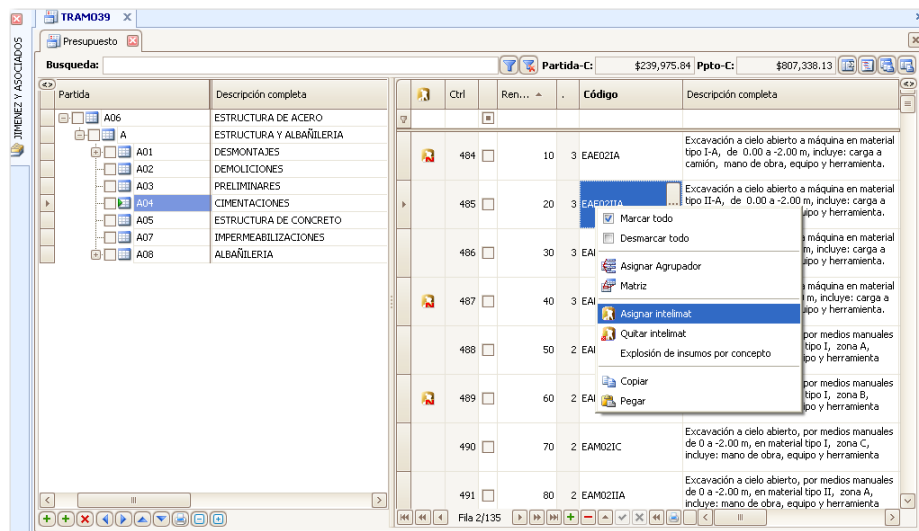
1. Como prerequisite deberá asignar los archivos de Intelimat que desee ocupar en el catálogo de Intelimat.



2. Ubíquese en la ventana presupuesto.
3. Seleccione uno o varios conceptos donde desea agregar el Intelimat.

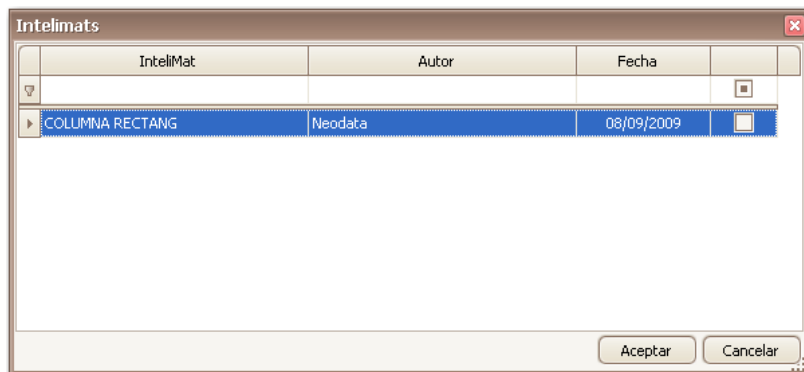


4. Haga clic derecho sobre el concepto seleccionado y elija la opción **Asignar Intelimat**.





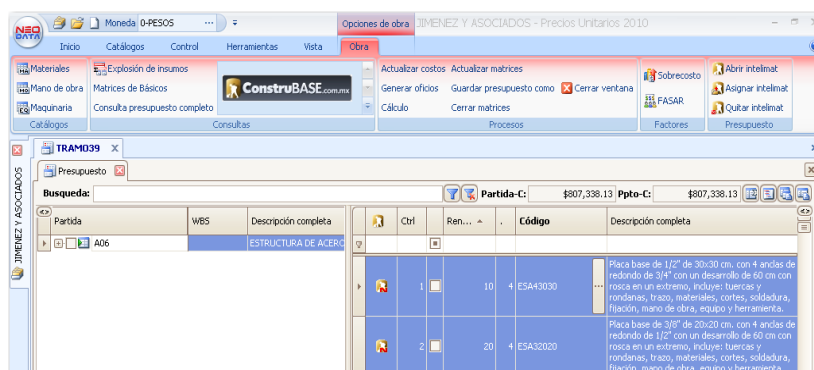
5. Seleccione el intelimat que desea agregar y haga clic en el botón **Aceptar**. Recuerde que esta ventana muestra los Intelimat que se registraron en el catálogo Intelimat.



6. Los conceptos que tengan asignados **intelimats** de neodata se verán identificados por el

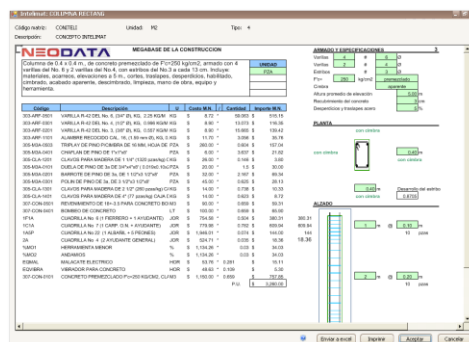


siguiente icono .



7. Para abrir el intelimat haga doble clic sobre el icono del concepto o haga clic en la opción **Abrir Intelimat** que se encuentra ubicada en el grupo **presupuesto** del panel **obra**.

En esta ventana se tienen que alimentar los valores sombreados en verdes según lo requiera, por último haga clic en el botón **Aceptar**.



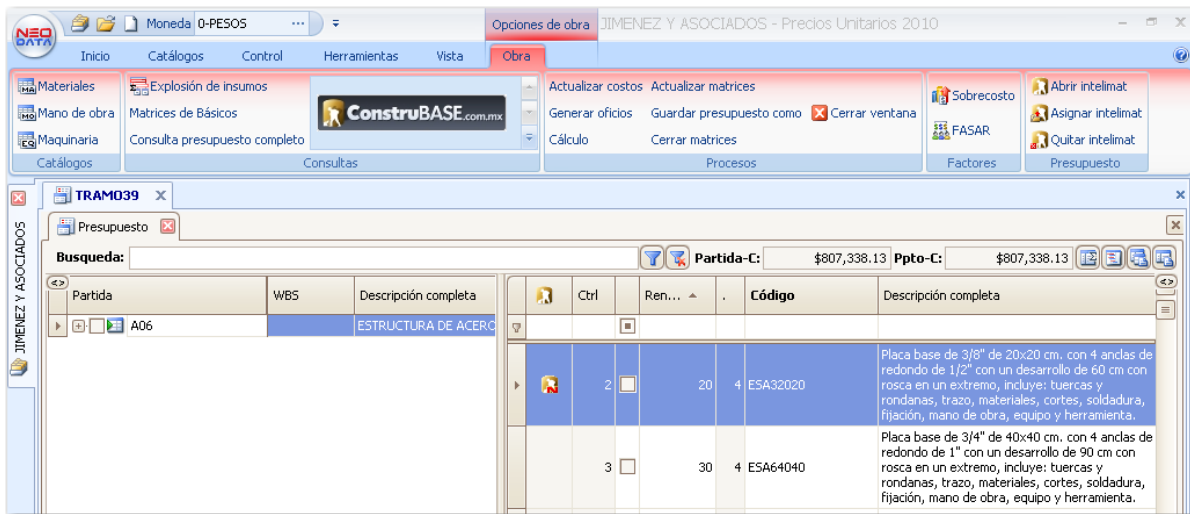


QUITAR INTELIMAT

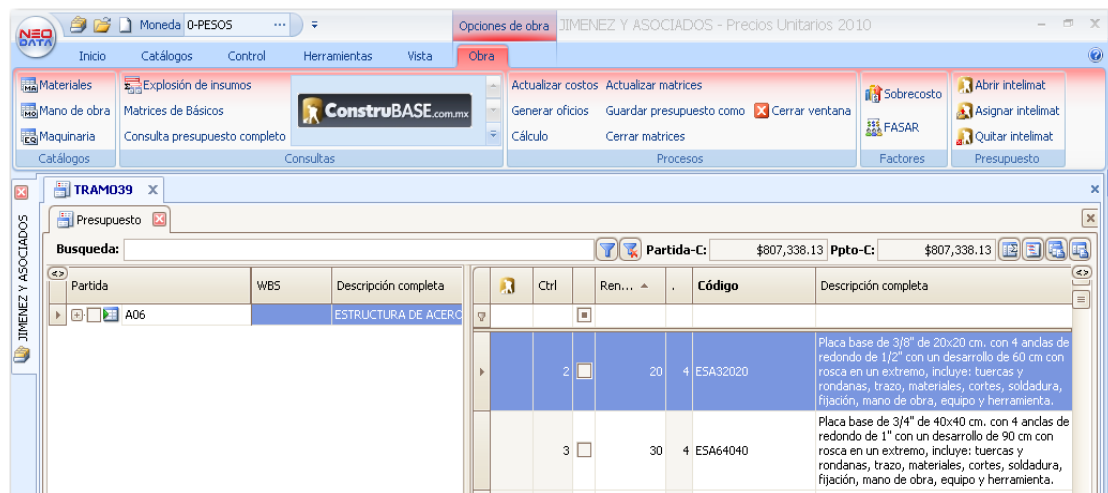
Esta opción permite quitar un intelimat a uno o varios conceptos seleccionados. Para este proceso hay dos maneras de realizarlo uno desde el menú contextual en la ventana del presupuesto y el segundo se encuentra desde el **panel obra** en el grupo de **Presupuesto**.

A) Para quitar un *intelimat* desde *el panel de obra* realice los siguientes pasos:

1. Ubíquese en la ventana presupuesto.
2. Seleccione uno o varios conceptos donde tenga asignados Intelimat y que desea quitar.



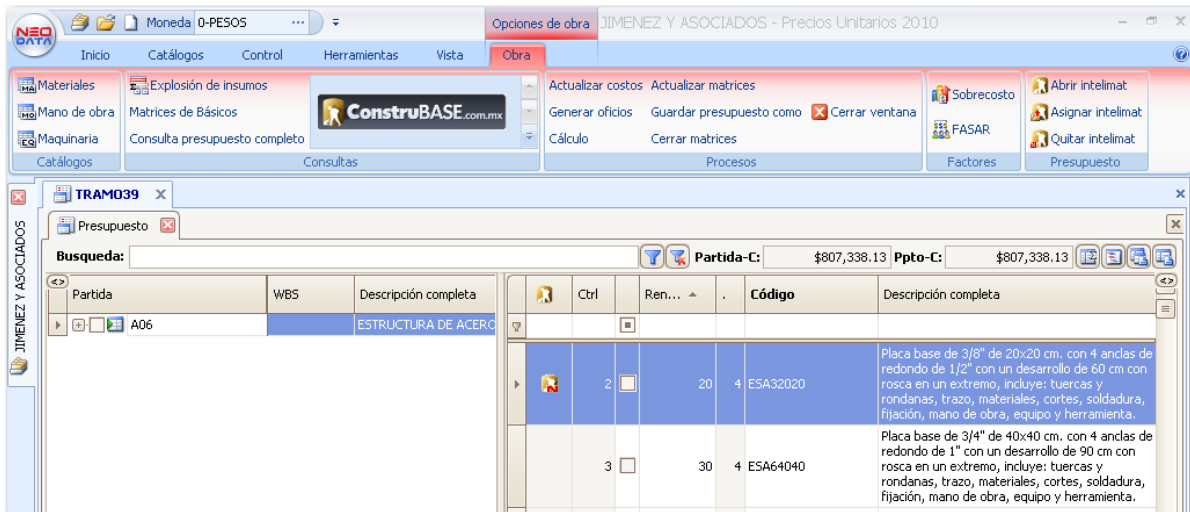
3. Haga clic en menú **Obra**.
4. En el grupo de **Presupuesto** seleccione la opción **Quitar intelimat**, el sistema de inmediato quitará los intelimats que tenía asignados a los conceptos seleccionados.





B) Para quitar un *intelimat* desde el *menú contextual* en la ventana de *presupuesto* realice los siguientes pasos:

1. Seleccione uno o varios conceptos donde tenga asignados Intelimats que desea quitar.



2. Haga clic derecho sobre el concepto seleccionado y elija la opción **Quitar Intelimat**. En automático el sistema quitará el intelimat a los conceptos seleccionados

